

# O-range®

Nauja, tuščiaidurėms sienoms skirta,  
montavimo dėžutė!



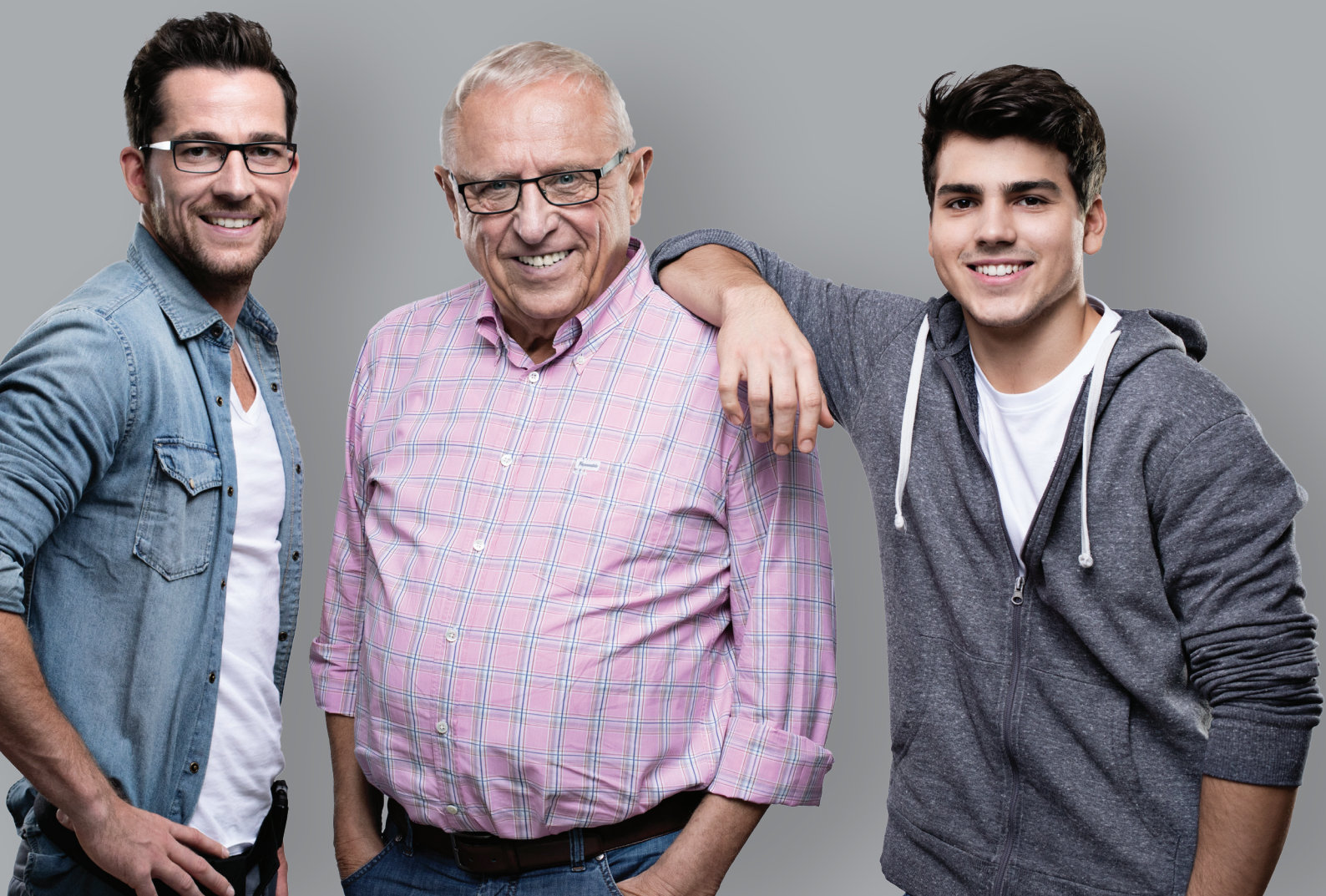
**1968 2018**

50 METŲ TUŠČIAIDURĖMS SIENOMS SKIRTOMS MONTAVIMO DĖŽUTĖMS

 **KAISER**  
Geros instaliacijos pagrindas

# 50 METŲ TUŠČIAVI- DURĖMS SIENOMS SKIRTAJ MONTAVI- MO DĖŽUTEI:

standartas kelioms kartoms.



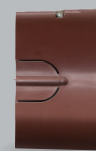
# 1968 2018

50 METŲ TUŠČIAVIDURĖMS SIENOMS SKIRTOMS MONTAVIMO DĖŽUTĖMS

Tuščiavidurėms sienoms skirta montavimo dėžutė be halogenų apibrėžia naujus saugos standartus.



1994



1968

KAISER išrado pirmą pasaulyje tuščiavidurėms sienoms skirtą montavimo dėžutę, tinkamą gipso kartono plokštėms.

Pirma sandari, tuščiavidurėms sienoms skirta montavimo dėžutė mažai energijos vartojantiems namams - jau užkariauja rinką.

Gam. Nr.: 9066-01



1996

Dėžutės atidarymo nenaudojant įrankių technologija – revoliuciją rinkoje kelianti naujovė, kuriai naudojamas techninis ECON® prekių ženklas. Dviejų komponentų tuščiavidurėms sienoms skirta montavimo dėžutė nustato naują nepralaidaus orui įrenginio standartą.

Gam. Nr.: 9263-21



2002

Pirma tuščiavidurėms sienoms skirta elektronikos montavimo dėžutė, kurioje yra daugiau vietos įrengti jungikliams ir elektronikos komponentams.

Gam. Nr.: 9062-94

FX<sup>4</sup> technologija užtikrina greičiausiai nei kada nors anksčiau tuščiavidurėms sienoms skirtų montavimo dėžučių tvirtinimą varžtais. Dėl specialios sriegio formos galima pritvirtinti iki 40 % greičiau.



2005

„ECON® Flex“ elektronikos montavimo dėžutė dėl reguliuojamų matmenų užtikrina lengvą montavimą ir sukuria daug vietos naudojant vieną montavimo angą.

Gam. Nr.: 9268-94



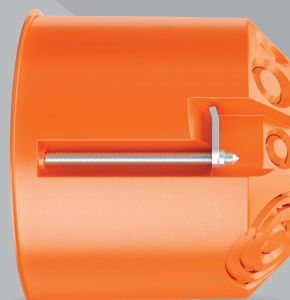
2016

**O·range®**

Nauja, tuščiavidurėms sienoms skirta, montavimo dėžutė!

Kitos kartos naujas tuščiavidurių sienų dėžučių montavimo standartas.

Gam. Nr.: 9064-02 IR 9264-22



2018

# PAGRINDINIAI PRANAŠUMAI:

## Tai naujasis „O-range“<sup>®</sup>.



Dirbti daug paprasčiau ir greičiau!

### NAUJA

**Įvada:** pritaikytos ertmės kabelių ir gofruotų instaliacinių vamzdžių M20/25 įvedimui.

**Lankstu:** 90° gofruotų instaliacinių vamzdžių įvedimo kampas

**Spartu:** įtaiso varžtų galvutės su išilgine ir kryžmine įpjova

**Suderinama:** standartizuota jungtis standartinėms ir ECON<sup>®</sup> dėžutėms

Instaliacinių vamzdžių ir kabelių žymos.

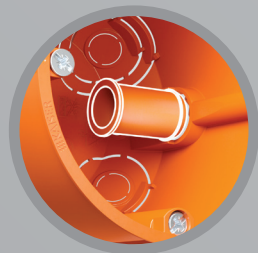
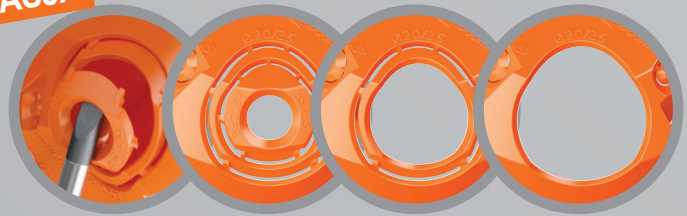
Išlaužiamosios angos įvadams

NAUJA

5x1,5²

M20

M25

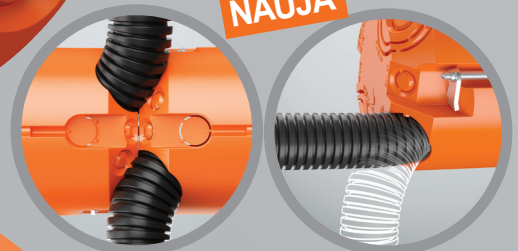


Tik mūsų montavimo dėžutės pritaikytos kabelių ir instaliacinių vamzdžių kombinuotam įvedimui: Tinkamai parinkti įvadų dydžiai su optimaliu išdėstymu. Standus kabelio įvado užfiksavimas pagal DIN EN 60670!

Apskrita dėžučių jungtis:

Lengvas montavimas! Standartizuota jungtis visoms „KAISER O-range“® tuščiaavidurėms sienoms skirtoms dėžutėms!

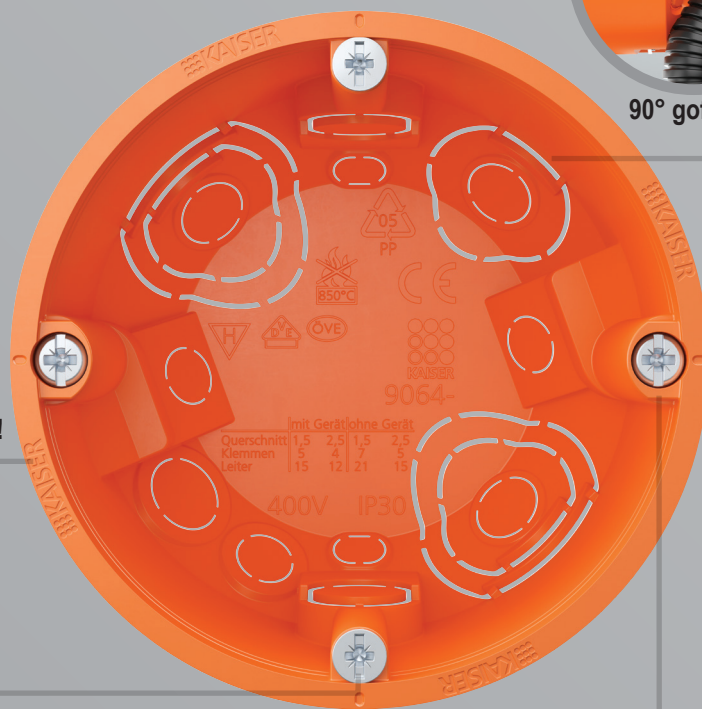
NAUJA



90° gofruotų instaliacinių vamzdžių įvedimo kampas!



Aiški prekių ženklo vardą pateisinanti kokybė – originalus KAISER gaminytis!



Įtaiso varžtų galvutės: su išilgine ir kryžmine įpjova!



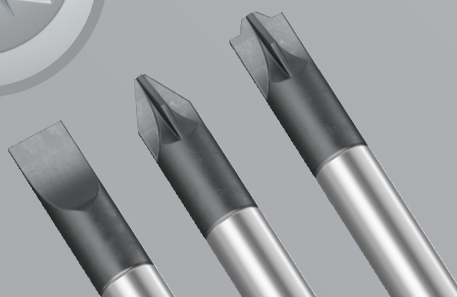
Nesvarbu, kokį atsuktuvą naudojate, – tiks bet kuris!

NAUJA



FX4 varžtai:

greičiausias nei kada nors anksčiau tuščiaavidurėms sienoms skirtų montavimo dėžučių tvirtinimas varžtais!



# SANDARUS:

smulkūs ypatumai,  
didelis efektas.



**TOP** pateisina kokybę ir taip  
bus visada!

**NAUJA**

**Naujoviškas įvado montavimo būdas:** garantuotas nuolatinis sandarumas

**Praktiška:** galimybė įvesti iki M25 instaliacinius vamzdžius visose ECON® dėžutėse

**Saugu:** patikimas instaliacinių vamzdžių ir kabelių sandarumas ir fiksavimas.

**Patogu:** įvadų dydžių žymos ant membranų

**Spartu:** įtaiso varžtų galvutės su išilgine ir kryžmine įpjova

**PLOPP**

**NAUJA**



**Sandari elektros instaliacija pagal DIN 18015-5**

**Kabelio įvadai:**

Šeši sandarūs ir standžiai fiksuojantys kabelio įvadai.



**Naujoviškas atidarymo būdas:**  
Nereikia įrankių. Nauja atidarymo technologija užtikrina nuolatinį instaliacinio vamzdžio įvado sandarumą.

**Sustiprinta membrana:**  
Neleidžia įvadui toliau plyšti.

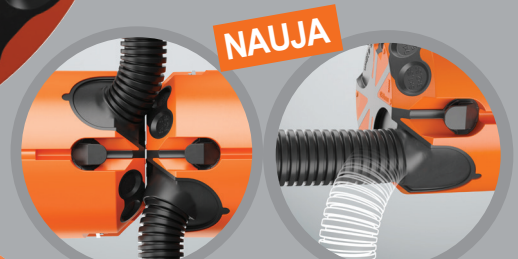
**Žyma ant membranos.**



**Didesnės instaliacinių vamzdžių įvadų angos iki M25.**



**Aiški prekių ženklo vardą pateisinanti kokybė – originalus KAISER gaminytis!**



**90° gofruotų instaliacinių vamzdžių įvedimo kampas!**

**Įtaiso varžtų galvutės: su išilgine ir kryžmine įpjova!**

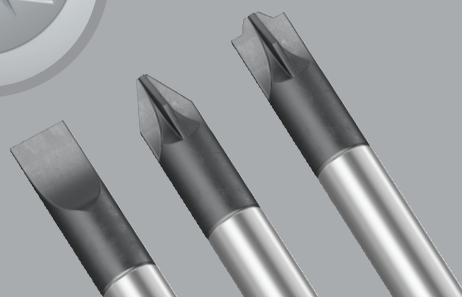


**Nesvarbu, kokį atsuktuvą naudodate, – tiks bet kuris!**

**NAUJA**



**FX<sup>4</sup> varžtai:**  
greičiausias nei kada nors anksčiau tuščiavidurėms sienoms skirtų montavimo dėžučių tvirtinimas varžtais!





Gaminys	O-range® vienvietė dėžutė	O-range® vien- vietė dėžutė (be halogenų)	O-range® gilesnė vienvietė dėžutė	O-range® gilesnė vienvietė dėžutė (be halogenų)	O-range ECON® 63 vienvietė dėžutė	O-range ECON® 63 vienvietė dėžutė (be halogenų)	O-range ECON® 64 gilesnė vien- vietė dėžutė	O-range ECON® 64 gilesnė vien- vietė dėžutė (be halogenų)	Dėžučių jungtis, sandari	Dėžučių jungtis, sandari (be halogenų)
<b>Plokštėms, kurių storis</b>	7–40 mm	7–40 mm	7–40 mm	7–40 mm	7–40 mm	7–40 mm	7–40 mm	7–40 mm		
Gylis	49mm	49mm	62mm	62mm	49mm	49mm	62mm	62mm		
Anga dėžutei Ø	68mm	68mm	68mm	68mm	68mm	68mm	68mm	68mm		
Įtaiso varžtai	2	2	2	2	2	2	2	2		
ECON® instaliacinių vamzdžių įvadų angos iki M25	–	–	–	–	2	2	2	2		
Įvado angos Ø 20 mm	–	–	1	1	–	–	–	–		
Kombinuotos įvadų angos Ø 20 / 25 mm	2	2	2	2	–	–	–	–		
Kabelio įvadai 3 × 1,5 mm²	2	2	3	3	2	2	3	3		
Kabelio įvadai 3 × 2,5 mm² arba 5 × 1,5 mm²	2	2	3	3	2	2	2	2		
Kabelio įvadai 5 × 2,5 mm² arba 7 × 1,5 mm²	–	–	1	1	–	–	1	1		
Žemosios įtampos kabelių įvadai	2	2	2	2	–	–	–	–		
Dėžučių jungtis, naudojant poliuretano putas	7	7	7	7	7	7	7	7		
Be halogenų	–	•	–	•	–	•	–	•	–	•
Sandaru	–	–	–	–	•	•	•	•	•	•
VDE / ÖVE	•/•	•/•	•/•	•/•	•/•	•/•	•/•	•/•		
<b>Gam. Nr.</b>	<b>9063-02</b>	<b>9063-78</b>	<b>9064-02</b>	<b>9064-78</b>	<b>9263-22</b>	<b>9263-78</b>	<b>9264-22</b>	<b>9264-78</b>	<b>9060-98</b>	<b>9060-78</b>
Vidinė pakuotė / kiekis dėžėje	25 / 250	25 / 250	25 / 250	25 / 250	25 / 250	25 / 250	25 / 250	25 / 250	25 / 100	25 / 100



**O-range®**

**Nauja tuščiavidurėms  
sienoms skirta mon-  
tavimo dėžutė!**

**KAISER GmbH & Co. KG**

Ramsloh 4 · 58579 Schalksmühle  
GERMANY

Tel. +49 (0)2355.809.0 · Fax +49 (0)2355.809.21

[www.kaiser-elektro.de](http://www.kaiser-elektro.de) · [info@kaiser-elektro.de](mailto:info@kaiser-elektro.de)



Movie

**KAISER**  
Geros instaliacijos pagrindas