

Hi-MO 5m

Saules panelis

LR5-54HPH - 410M

- Piemērots projektiem ar pieslēgumu Sadales tīklam
- Uzlabota tehnoloģija nodrošina izcilu moduļa efektivitāti
- M10 PERC ar Galliju leģētās šūnas -Integrētas segmentētas lentes -9 kopņu Half-cut šūna.
- Ideāli piemērots izmantošanai ārtelpās
- Augsta materiālu kvalitāte garantē ilglaicīgu darbu



12 gadu garantija panelim



25 gadu garantija paneļa darbībai un lineārai jaudai

Atbilstība standartiem:

IEC 61215, IEC 61730, UL 61730

ISO 9001:2015: ISO Quality Management System

ISO 14001: 2015: ISO Environment Management System

TS62941: Guideline for module design qualification and type approval

ISO 45001: 2018: Occupational Health and Safety

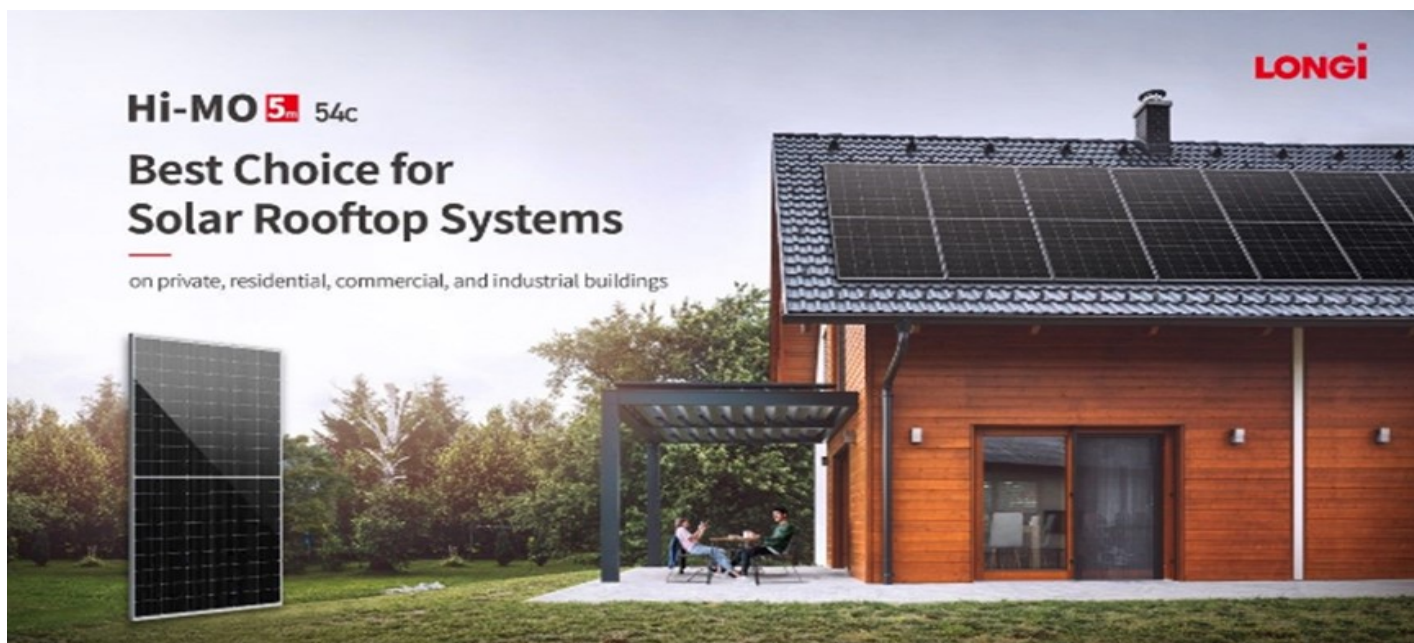
LONGI

VALLIN



SIA "Vallin", Reģ. Nr. 40003722699,
Maskavas iela 322, Rīga, LV-1063, Latvija
Tālrunis: (+371) 67187204, Fakss: (+371) 67187205,
www.vallin.lv, info@vallin.lv

LONGi Hi-MO 5m labākā izvēle jumta saules paneļu sistēmas izveidei



Vadošais saules tehnoloģiju uzņēmums LONGi piedāvā jaunu saules paneli Hi-MO 5m 54c ar 54 elementiem kas paredzēts gan dzīvojamā māju gan industriālo objektu jumta un zemes saules paneļu sistēmām, tas nodrošina maksimālo jaudu 415 W un sasniedz 21,25% efektivitāti.

Jaunais Hi-MO 5m 54 šūnu panelis paplašina LONGi labi pazīstamo Hi-MO 5.sērijas produktu līniju, kas ir piedāvājusi nepieredzētu popularitāti liela mēroga instalācijās, pateicoties tās progresīvajai tehnoloģijai, uzticamībai un lieliskajai veiktspējai. Jaunais saules panelis padara Hi-MO 5m produktu saimi pieejamu arī maziem un vidējiem industriālajiem pielietojumiem.

Hi-MO 5m panelī tiek izmantotas M10 (182 mm) standarta šūnas. Hi-MO 5m 54 šūnu moduļi ir aprīkoti ar PERC gallija leģētām p-veida pusšķērsām (Half-Cell) šūnām ar visaugstāko izturību pret gaismas novecošanos (zemākais LID), kas nodrošina maksimālu enerģijas ieguvu, un tiem ir 25 gadu darbības garantija. Šī tehnoloģija ir ieguvusi veiktspējas un tehnoloģiju balvas no Atjaunojamās enerģijas testēšanas centra (RET) un PV Evolution Labs (PVEL).

Hi-MO 5m labi darbojas vāja apgaismojuma apstākļos (piemēram, no rīta un vakarā) un pat nelabvēlīgos apgaismojuma leņķos ar lieliskiem temperatūras koeficientiem. Turklāt integrētā segmentētā lentes tehnoloģija injicē vairāk gaismas saules baterijās, vienlaikus samazinot šūnu stresu.

1722 mm x 1134 mm Hi-MO 5m 54 šūnu panelis ir pieejams melna ietvara izpildījumā, viegli uzstādāms un labi izskatās. Hi-MO 5m 54-šūnu sērijas paneli atbalsta lielāko daļu standarta montāžas sistēmu, kas tiek nostiprināta moduļa rāmja garajās un īsajās pusēs, kā arī ievietojamās vai iebīdāmās sistēmas un pacelšanas sistēmas ar moduļa malu nostiprināšanu. Moduļi ir saderīgi arī ar populārākajiem invertoriem. Īssavienojuma strāva ir zema zem 15 ampēriem. Panelis aizņem mazāk par 2 m² un sver mazāk nekā 23 kg, mazs un viegls, lai varētu uzstādīt pat viens cilvēks.

Hi-MO 5 sērija ieguva LONGi 2021. gada Intersolar balvu par progresīvajām tehnoloģijām un inovācijām. Līdz 2021. gada beigām Hi-MO 5 moduļi ar 72 šūnām (144 daļēji pārgrieztām šūnām) tika piegādāti aptuveni 600 klientiem 57 valstīs, un kumulatīvie sūtījumi pārsniedza 10 GW.

LONGi uzņēmums dibināts 2000. gadā, ir pasaulē vadošais saules tehnoloģiju uzņēmums.

www.longi.com/en

VALLIN

SIA "Vallin", Reģ. Nr. 40003722699,
Maskavas iela 322, Rīga, LV-1063, Latvija
Tālr.: (+371) 67187204, Fakss: (+371) 67187205,
www.vallin.lv, info@vallin.lv

21.3%

MAKS. MODUĻA
EFEKTIVITĀTE

0~3%

JAUDAS
TOLERANCE

<2%

PIRMĀ GADA
JAUDAS

0.55%

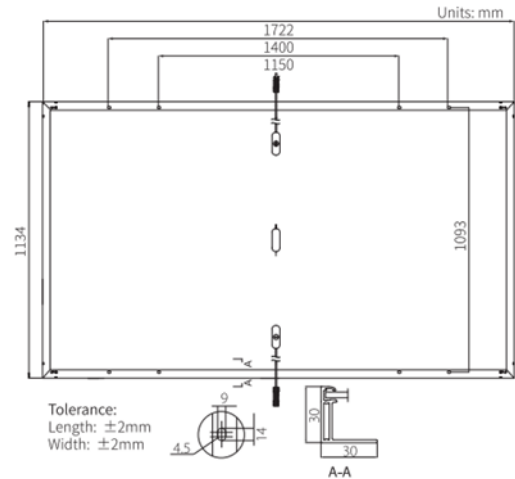
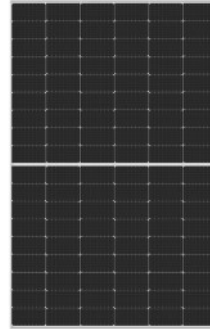
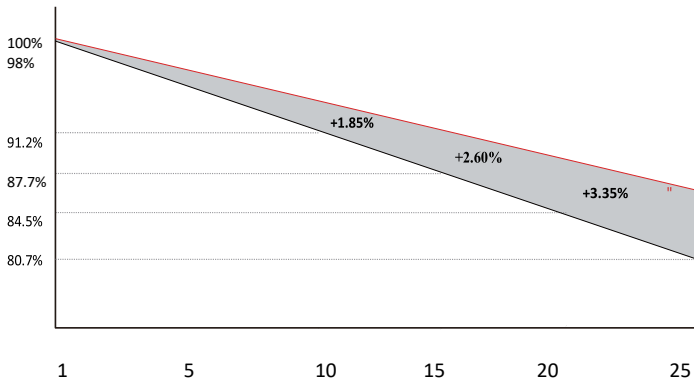
JAUDAS DEGRADĀCIJA
2.-25. GADĀ

HALF-CELL

Zemāka darba temperatūra

Papildus ieguvums

25 gadu jaudas garantija



Mehāniskie parametri

Šūnas	108 (6x18)
Sadales kārba	IP68, trīs diodes
Izvedes kabelis	Savienojošie kabeli 4 mm ² , garums 1,2 m
Stikls	Stikls 3,2 mm, pārklāts rūdīts stikls
Rāmis	Anodēta alumīnija sakausējuma rāmis
Svars	21.5kg
Izmēri	1722x1134x30mm
Iepakojums	36gab. paletē / 2l6gab. 20' GP / 936gab. 40' HC

Elektriskie parametri STC: AM1.5 1000W/m² 25°C NOCT: AM1.5 800W/m² 20°C 1m/s Testa nenoteiktība pēc Pmax. ±3%

Moduļa tips	LR5-54HPH-410M	
	STC	NOCT
Pārbaudes metode	STC	NOCT
Maksimālā jauda (Pmax/W)	410	306.5
Atvērtās ķēdes spriegums (Vac/V)	36.11	34.52
Īsslēguma strāva (Isc/A)	13.95	11.28
Spriegums pie maksimālās jaudas (Vmp/V)	31.27	29.05
Strāva pie maksimālās jaudas (Imp/A)	13.12	10.55

Darbības parametri

Darbības temperatūra	-40°C ~ +85°C
Izejas jaudas tolerance	0 ~ 3%
Vac un Isc tolerance	±3%
Maksimālai sistēmas spriegums	DC1500V (IEC/UL)
Maks. drošinātāju nomināls	25A
Nomin. šūnas darba temperatūra	45±2°C
Aizsardzības klase	Klase II
Ugunsdrošības klase	UL tips 1 vai 2 IEC klase C

Mehāniskā slodze

Frontālā maksimālā statiskā slodze	S400Pa
Aizmugures sānu maksimālā statiskā slodze	2400Pa
Hailstone tests	25 mm Hailstone ar ātrumu 23 m/s

Temperatūras rādītāji (STC)

Temperatūras koeficients Isc	+0.050%/°C
Temperatūras koeficients Voc	-0.265%/°C
Temperatūras koeficients Pmax	-0.340%/°C